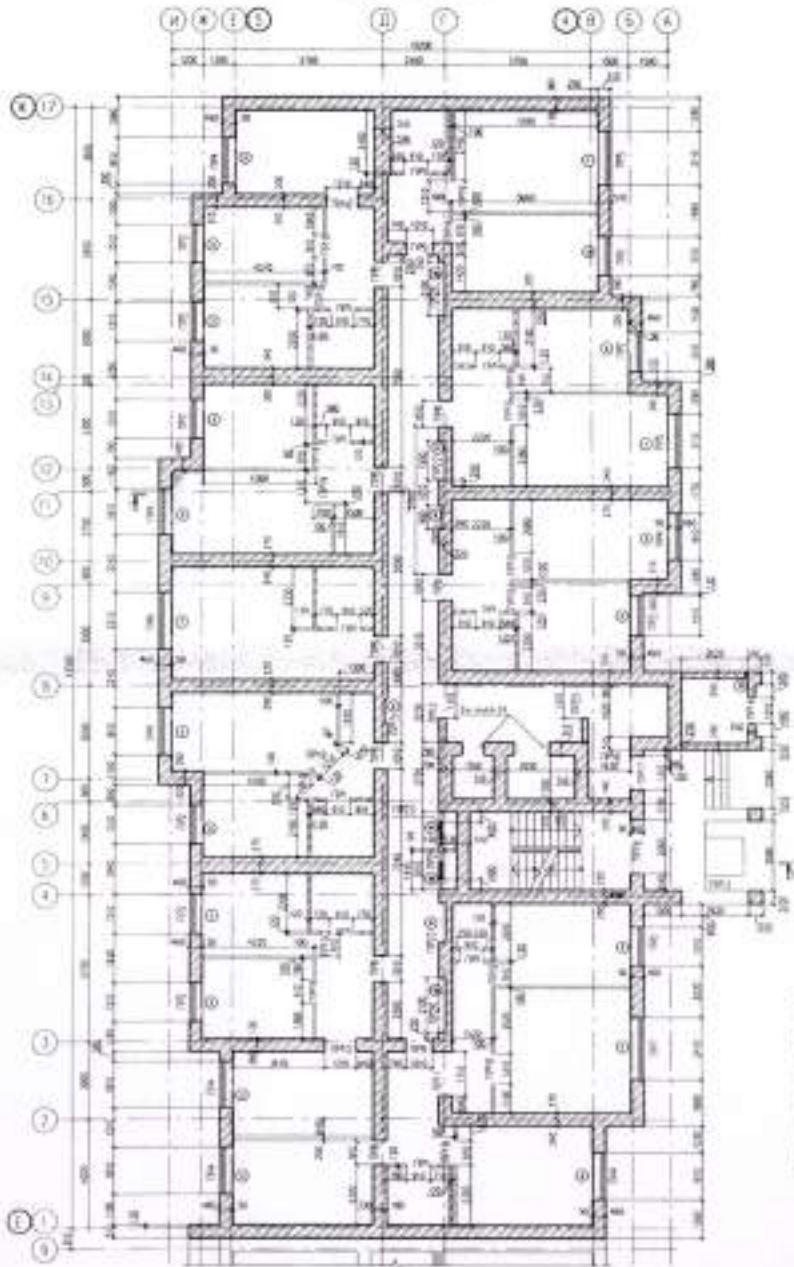


Кладовая план 1 этаж



Верности колончат

Этаж	Угол колончат	Этаж	Угол колончат	Этаж	Угол колончат
1		1		1	
1		1		1	
1		1		1	
1		1		1	
1		1		1	
1		1		1	
1		1		1	
1		1		1	
1		1		1	
1		1		1	
1		1		1	
1		1		1	
1		1		1	
1		1		1	
1		1		1	
1		1		1	
1		1		1	
1		1		1	
1		1		1	
1		1		1	
1		1		1	

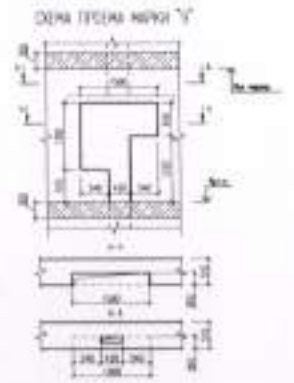
Стандарты не пиле

№	Обозначение	Изменения	№	№№№	Примечания
Список изменений					
1	Дань 12001-1	Изменения: стандарты 276, 277-1-1	16	20	
2	Дань 12001-1	Изменения: стандарты 276, 277-2-1	17	70	
3	Дань 12001-1	Изменения: стандарты 276, 277-3-1	20	100	
4	Дань 12001-1	Изменения: стандарты 276, 277-4-1	18	51	
5	Дань 12001-1	Изменения: стандарты 276, 277-5-1	19	11	
6	Дань 12001-1	Изменения: стандарты 276, 277-6-1	21	126	
7	Дань 12001-1	Изменения: стандарты 276, 277-7-1	18	110	
8	Дань 12001-1	Изменения: стандарты 276, 277-8-1	19	110	
9	Дань 12001-1	Изменения: стандарты 276, 277-9-1	1	140	
10	Дань 12001-1	Изменения: стандарты 276, 277-10-1	1	140	
11	Дань 12001-1	Изменения: стандарты 276, 277-11-1	11	55	
12	Дань 12001-1	Изменения: стандарты 276, 277-12-1	28	95	
13	Дань 12001-1	Изменения: стандарты 276, 277-13-1	12	85	
14	Дань 12001-1	Изменения: стандарты 276, 277-14-1	1	120	
15	Дань 12001-1	Изменения: стандарты 276, 277-15-1	1	140	
16	Дань 12001-1	Изменения: стандарты 276, 277-16-1	1	140	
Итого: изменений					
					16,15



Верности трещин 1-го этажа

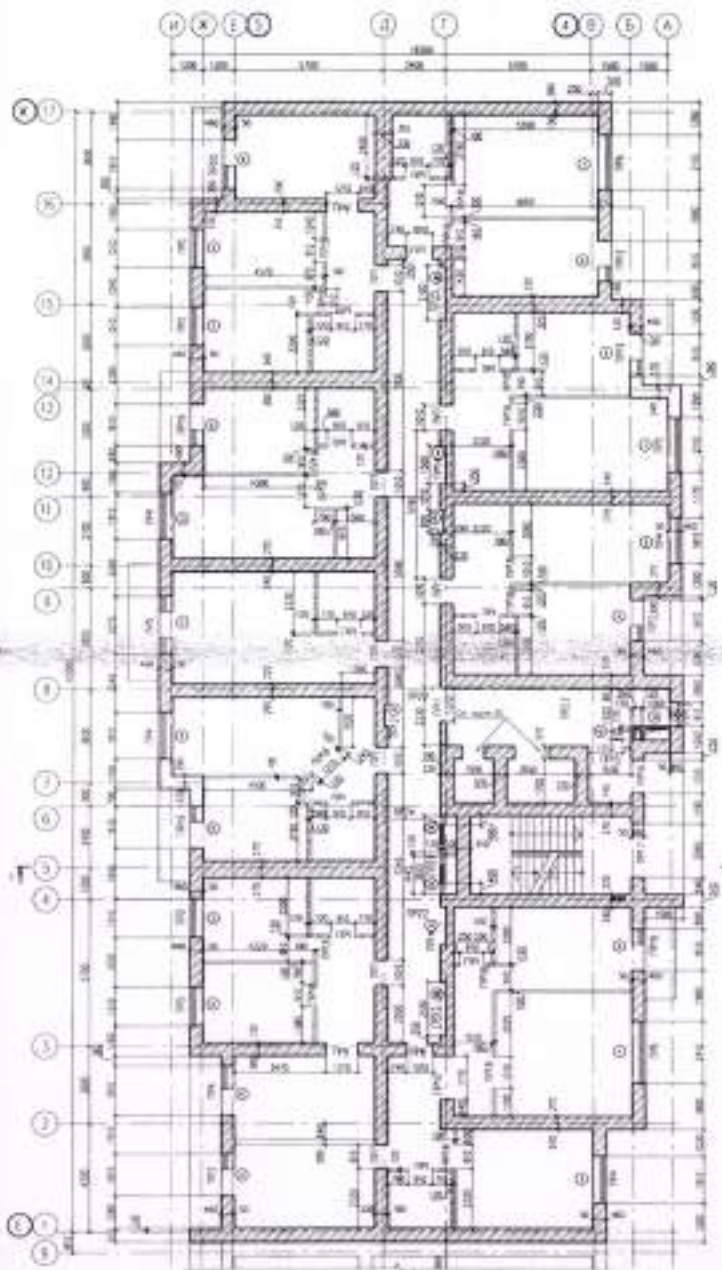
№	Глубина трещины, мм	Глубина трещины, мм	№	Глубина трещины, мм	Глубина трещины, мм
1	2000	4,00	8	2000	4,00
2	2000	4,00	9	2000	4,00
3	2000	4,00	10	2000	4,00
4	2000	4,00	11	2000	4,00
5	---	---	12	2000	4,00
6	---	---	13	2000	4,00
7	2000	4,00	14	2000	4,00



- 1. Дать пояснение к чертежу.
- 2. Дать пояснение к чертежу.
- 3. Дать пояснение к чертежу.
- 4. Дать пояснение к чертежу.
- 5. Дать пояснение к чертежу.
- 6. Дать пояснение к чертежу.
- 7. Дать пояснение к чертежу.
- 8. Дать пояснение к чертежу.
- 9. Дать пояснение к чертежу.
- 10. Дать пояснение к чертежу.
- 11. Дать пояснение к чертежу.
- 12. Дать пояснение к чертежу.
- 13. Дать пояснение к чертежу.
- 14. Дать пояснение к чертежу.
- 15. Дать пояснение к чертежу.
- 16. Дать пояснение к чертежу.
- 17. Дать пояснение к чертежу.
- 18. Дать пояснение к чертежу.
- 19. Дать пояснение к чертежу.
- 20. Дать пояснение к чертежу.
- 21. Дать пояснение к чертежу.
- 22. Дать пояснение к чертежу.
- 23. Дать пояснение к чертежу.
- 24. Дать пояснение к чертежу.
- 25. Дать пояснение к чертежу.
- 26. Дать пояснение к чертежу.
- 27. Дать пояснение к чертежу.
- 28. Дать пояснение к чертежу.
- 29. Дать пояснение к чертежу.
- 30. Дать пояснение к чертежу.

00-11-К			
№	Датум	Исполнитель	Проверенный
1	1978	И.И.И.	В.В.В.
2			
3			
4			
5			
6			
7			
8			
9			
10			
11			
12			
13			
14			
15			
16			
17			
18			
19			
20			
21			
22			
23			
24			
25			
26			
27			
28			
29			
30			

Кирпичный пояс 2, 4, 6, 8, 10, 12, 14, 16 этажей



Ведомость проемов

Этаж	Этаж проема	Модель	Этаж проема	Модель	Этаж проема
1-16	1-16				
1-16	1-16				
1-16	1-16				
1-16	1-16				
1-16	1-16				
1-16	1-16				
1-16	1-16				
1-16	1-16				
1-16	1-16				
1-16	1-16				
1-16	1-16				

Спецификация по ВАРС

№	Обозначение	Наименование	Ед.	Масса	Примечание
Спецификация по ВАРС					
Список изделий					
Нормативные материалы					
1	Слой 1:081-1	Кирпич рядовой 19,10-1-1	10	10	
2	Слой 1:081-1	Кирпич рядовой 19,10-2-1	10	10	
3	Слой 1:081-1	Кирпич рядовой 19,10-3-1	1	1	
4	Слой 1:081-1	Кирпич рядовой 19,10-4-1	1	1	
5	Слой 1:081-1	Кирпич рядовой 19,10-5-1	1	1	
6	Слой 1:081-1	Кирпич рядовой 19,10-6-1	1	1	
7	Слой 1:081-1	Кирпич рядовой 19,10-7-1	1	1	
8	Слой 1:081-1	Кирпич рядовой 19,10-8-1	1	1	
9	Слой 1:081-1	Кирпич рядовой 19,10-9-1	1	1	
10	Слой 1:081-1	Кирпич рядовой 19,10-10-1	1	1	
11	Слой 1:081-1	Кирпич рядовой 19,10-11-1	1	1	
12	Слой 1:081-1	Кирпич рядовой 19,10-12-1	1	1	
13	Слой 1:081-1	Кирпич рядовой 19,10-13-1	1	1	
14	Слой 1:081-1	Кирпич рядовой 19,10-14-1	1	1	
15	Слой 1:081-1	Кирпич рядовой 19,10-15-1	1	1	
16	Слой 1:081-1	Кирпич рядовой 19,10-16-1	1	1	
Список изделий					
Итого: 19,10-1-1 до 19,10-16-1					
17				10,0	

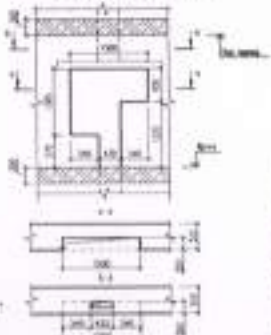
ДЕТАЛЬ КИРПИЧНОЙ КАРНИЗНОЙ ПЕРЕКЛАДКИ ЧАСТЬ А-А



ВЕДОМОСТЬ ПРОЕМОВ 2, 4, 6, 8, 10, 12, 14, 16 этажей

Этаж	Площадь, кв. м	Объем, куб. м	Этаж	Площадь, кв. м	Объем, куб. м
1	10000	1,000	4	10000	1,000
2	10000	1,000	5	10000	1,000
3	10000	1,000	6	10000	1,000
4	10000	1,000	7	10000	1,000
5	10000	1,000	8	10000	1,000
6	10000	1,000	9	10000	1,000
7	10000	1,000	10	10000	1,000
8	10000	1,000	11	10000	1,000
9	10000	1,000	12	10000	1,000
10	10000	1,000	13	10000	1,000
11	10000	1,000	14	10000	1,000
12	10000	1,000	15	10000	1,000
13	10000	1,000	16	10000	1,000

ДЕТАЛЬ ПРЯМАЯ 'У'



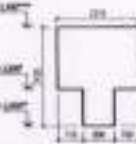
ДЕТАЛЬ ПРЯМАЯ 'У'



ДЕТАЛЬ ПРЯМАЯ 'У'



ДЕТАЛЬ ПРЯМАЯ 'У'

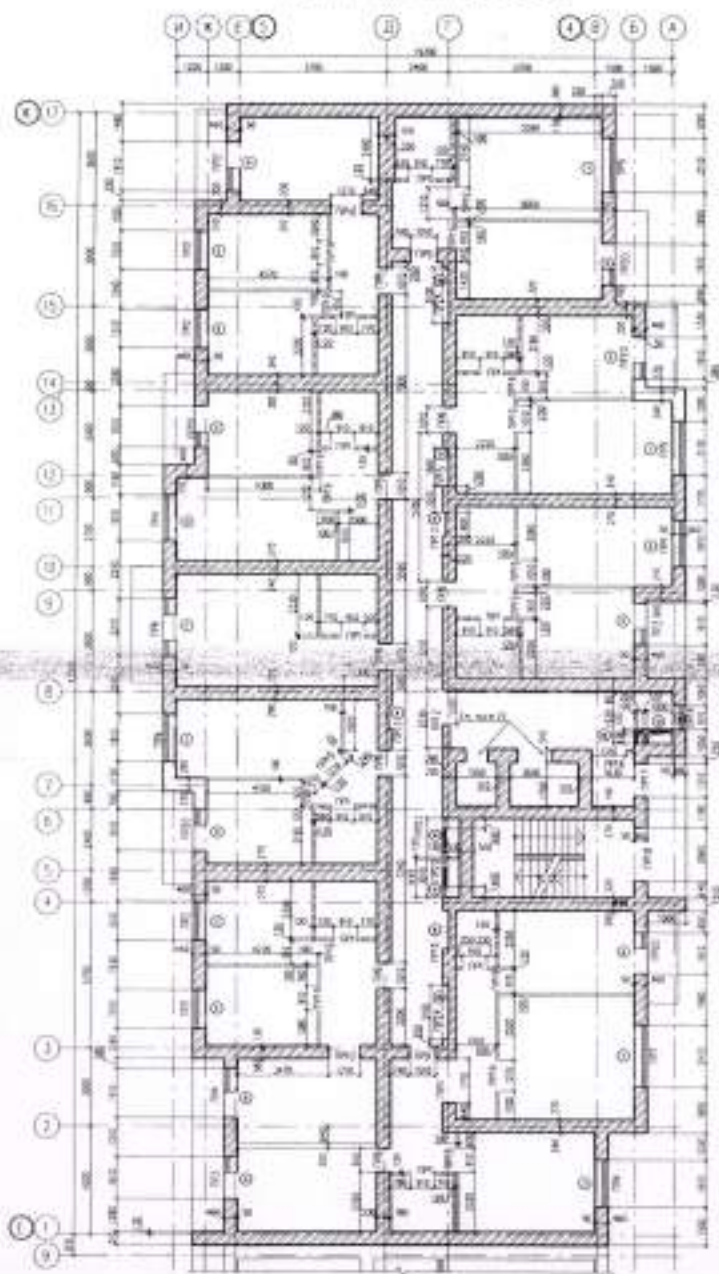


1. Слой 1:081-1 - 19,10-1-1 до 19,10-16-1
2. Слой 1:081-1 - 19,10-1-1 до 19,10-16-1
3. Слой 1:081-1 - 19,10-1-1 до 19,10-16-1
4. Слой 1:081-1 - 19,10-1-1 до 19,10-16-1
5. Слой 1:081-1 - 19,10-1-1 до 19,10-16-1
6. Слой 1:081-1 - 19,10-1-1 до 19,10-16-1
7. Слой 1:081-1 - 19,10-1-1 до 19,10-16-1
8. Слой 1:081-1 - 19,10-1-1 до 19,10-16-1
9. Слой 1:081-1 - 19,10-1-1 до 19,10-16-1
10. Слой 1:081-1 - 19,10-1-1 до 19,10-16-1
11. Слой 1:081-1 - 19,10-1-1 до 19,10-16-1
12. Слой 1:081-1 - 19,10-1-1 до 19,10-16-1
13. Слой 1:081-1 - 19,10-1-1 до 19,10-16-1
14. Слой 1:081-1 - 19,10-1-1 до 19,10-16-1
15. Слой 1:081-1 - 19,10-1-1 до 19,10-16-1
16. Слой 1:081-1 - 19,10-1-1 до 19,10-16-1

ОД-11-А

№	Получено	Проверено	Дата
Всего проемов: 19,10-1-1 до 19,10-16-1			
Итого: 19,10-1-1 до 19,10-16-1			
Спецификация по ВАРС			
Итого: 19,10-1-1 до 19,10-16-1			

Корпусы стан. 3, 5, 7, 9, 11, 13, 15 станки

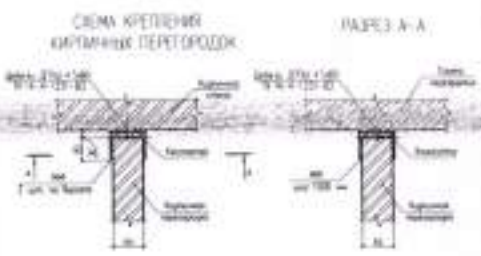


Верхность перемены

№	Маш. станки	№	Маш. станки	№	Маш. станки
1	Стан. 1001-1	11	Стан. 1001-1	21	Стан. 1001-1
2	Стан. 1002-1	12	Стан. 1002-1	22	Стан. 1002-1
3	Стан. 1003-1	13	Стан. 1003-1	23	Стан. 1003-1
4	Стан. 1004-1	14	Стан. 1004-1	24	Стан. 1004-1
5	Стан. 1005-1	15	Стан. 1005-1	25	Стан. 1005-1
6	Стан. 1006-1	16	Стан. 1006-1	26	Стан. 1006-1
7	Стан. 1007-1	17	Стан. 1007-1	27	Стан. 1007-1
8	Стан. 1008-1	18	Стан. 1008-1	28	Стан. 1008-1
9	Стан. 1009-1	19	Стан. 1009-1	29	Стан. 1009-1
10	Стан. 1010-1	20	Стан. 1010-1		

Спецификац на лист

№	Обозначение	Кол-во шт.	Материал	Примечание
Итого деталей				
Материалы				
Сталь 1001-1				
Сталь 1002-1				
Сталь 1003-1				
Сталь 1004-1				
Сталь 1005-1				
Сталь 1006-1				
Сталь 1007-1				
Сталь 1008-1				
Сталь 1009-1				
Сталь 1010-1				
Итого листов				
Лист 1001-1				
Лист 1002-1				
Лист 1003-1				
Лист 1004-1				
Лист 1005-1				
Лист 1006-1				
Лист 1007-1				
Лист 1008-1				
Лист 1009-1				
Лист 1010-1				
Лист 1011-1				
Лист 1012-1				
Лист 1013-1				
Лист 1014-1				
Лист 1015-1				
Лист 1016-1				
Лист 1017-1				
Лист 1018-1				
Лист 1019-1				
Лист 1020-1				
Лист 1021-1				
Лист 1022-1				
Лист 1023-1				
Лист 1024-1				
Лист 1025-1				
Лист 1026-1				
Лист 1027-1				
Лист 1028-1				
Лист 1029-1				
Лист 1030-1				
Лист 1031-1				
Лист 1032-1				
Лист 1033-1				
Лист 1034-1				
Лист 1035-1				
Лист 1036-1				
Лист 1037-1				
Лист 1038-1				
Лист 1039-1				
Лист 1040-1				
Лист 1041-1				
Лист 1042-1				
Лист 1043-1				
Лист 1044-1				
Лист 1045-1				
Лист 1046-1				
Лист 1047-1				
Лист 1048-1				
Лист 1049-1				
Лист 1050-1				
Лист 1051-1				
Лист 1052-1				
Лист 1053-1				
Лист 1054-1				
Лист 1055-1				
Лист 1056-1				
Лист 1057-1				
Лист 1058-1				
Лист 1059-1				
Лист 1060-1				
Лист 1061-1				
Лист 1062-1				
Лист 1063-1				
Лист 1064-1				
Лист 1065-1				
Лист 1066-1				
Лист 1067-1				
Лист 1068-1				
Лист 1069-1				
Лист 1070-1				
Лист 1071-1				
Лист 1072-1				
Лист 1073-1				
Лист 1074-1				
Лист 1075-1				
Лист 1076-1				
Лист 1077-1				
Лист 1078-1				
Лист 1079-1				
Лист 1080-1				
Лист 1081-1				
Лист 1082-1				
Лист 1083-1				
Лист 1084-1				
Лист 1085-1				
Лист 1086-1				
Лист 1087-1				
Лист 1088-1				
Лист 1089-1				
Лист 1090-1				
Лист 1091-1				
Лист 1092-1				
Лист 1093-1				
Лист 1094-1				
Лист 1095-1				
Лист 1096-1				
Лист 1097-1				
Лист 1098-1				
Лист 1099-1				
Лист 1100-1				



ВЕДОМОСТЬ ТРЕМОВ 3, 5, 7, 9, 11, 13, 15 станки

№	Трени	№	Трени	№	Трени
1	Трени 1001-1	11	Трени 1001-1	21	Трени 1001-1
2	Трени 1002-1	12	Трени 1002-1	22	Трени 1002-1
3	Трени 1003-1	13	Трени 1003-1	23	Трени 1003-1
4	Трени 1004-1	14	Трени 1004-1	24	Трени 1004-1
5	Трени 1005-1	15	Трени 1005-1	25	Трени 1005-1
6	Трени 1006-1	16	Трени 1006-1	26	Трени 1006-1
7	Трени 1007-1	17	Трени 1007-1	27	Трени 1007-1
8	Трени 1008-1	18	Трени 1008-1	28	Трени 1008-1
9	Трени 1009-1	19	Трени 1009-1	29	Трени 1009-1
10	Трени 1010-1	20	Трени 1010-1		



ОСН. ТРЕМ МАШ. 1



1	1001-1	11	1001-1	21	1001-1
2	1002-1	12	1002-1	22	1002-1
3	1003-1	13	1003-1	23	1003-1
4	1004-1	14	1004-1	24	1004-1
5	1005-1	15	1005-1	25	1005-1
6	1006-1	16	1006-1	26	1006-1
7	1007-1	17	1007-1	27	1007-1
8	1008-1	18	1008-1	28	1008-1
9	1009-1	19	1009-1	29	1009-1
10	1010-1	20	1010-1		

1. Шкала 1:100. 2. Материалы: сталь 1001-1, сталь 1002-1, сталь 1003-1, сталь 1004-1, сталь 1005-1, сталь 1006-1, сталь 1007-1, сталь 1008-1, сталь 1009-1, сталь 1010-1. 3. Размеры: 1001-1, 1002-1, 1003-1, 1004-1, 1005-1, 1006-1, 1007-1, 1008-1, 1009-1, 1010-1. 4. Точность: 1001-1, 1002-1, 1003-1, 1004-1, 1005-1, 1006-1, 1007-1, 1008-1, 1009-1, 1010-1. 5. Примечания: 1001-1, 1002-1, 1003-1, 1004-1, 1005-1, 1006-1, 1007-1, 1008-1, 1009-1, 1010-1.

СЗ-17-К					
№	Имя	Фамилия	Дата	Стаж	Знак
1					
2					
3					
4					
5					
6					
7					
8					
9					
10					
11					
12					
13					
14					
15					
16					
17					
18					
19					
20					
21					
22					
23					
24					
25					
26					
27					
28					
29					
30					