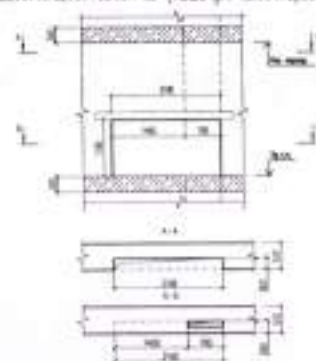


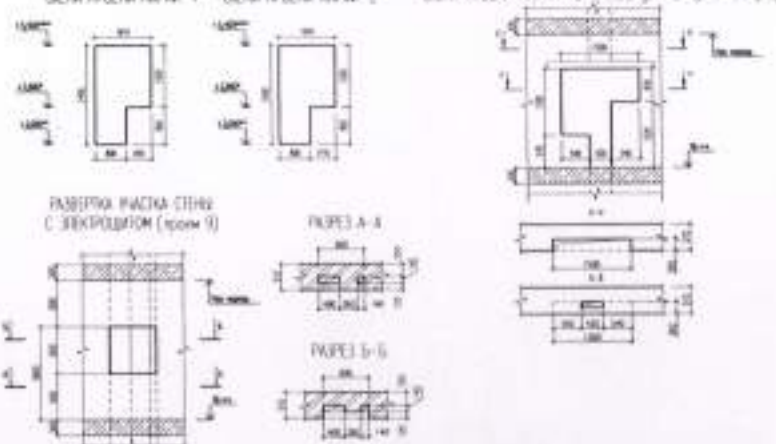
ВЕДОМОСТЬ ПРОЕМОВ 2-ГО ЭТАЖА

№ п/п	Наименование	Высота проема, мм	Ширина проема, мм	Полная ширина, мм	Полная высота, мм
1	Окно	1200	800	1200	1200
2	Окно	1200	800	1200	1200
3	Окно	1200	800	1200	1200
4	Окно	1200	800	1200	1200
5	Окно	1200	800	1200	1200
6	Окно	1200	800	1200	1200
7	Окно	1200	800	1200	1200

ОСНА ПРОЕМА РАБРЕЗ 'Г' (наим. для коллектора отопления)



ОСНА ПРОЕМА РАБРЕЗ 'Г' ОСНА ПРОЕМА РАБРЕЗ 'Г' ОСНА ПРОЕМА РАБРЕЗ 'Г' (наим. для радиатора отопления)

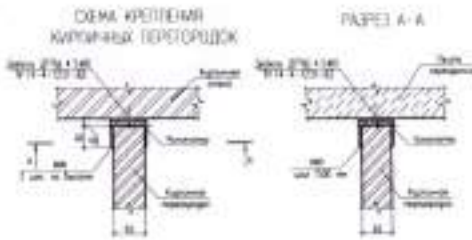
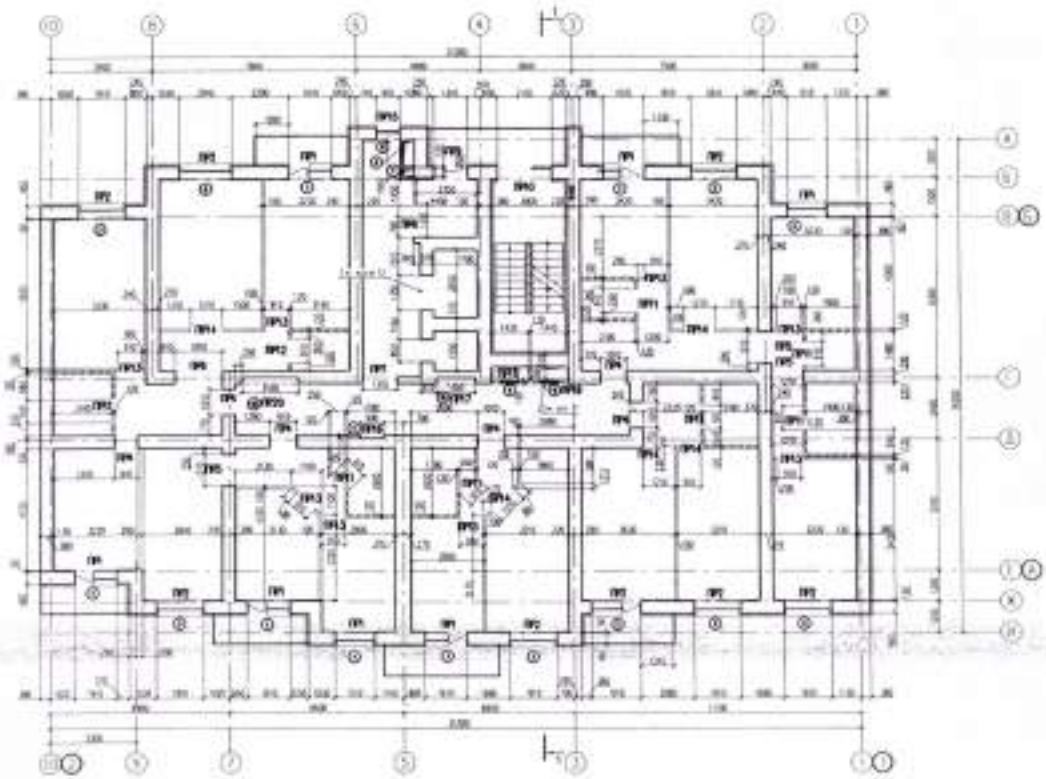


Спецификация на лист

№	Обозначение	Наименование	Ед. изм.	Кол-во	Примечание
Детали изделия					
Материалы					
1	Окно 1.000-1-1	Легированная сталь 316, 21-27-1	131	280	
2	Окно 1.000-1-1	Легированная сталь 316, 21-27-1	144	158	
3	Окно 1.000-1-1	Легированная сталь 316, 21-27-1	44	271	
4	Окно 1.000-1-1	Легированная сталь 316, 21-27-1	200	80	
5	Окно 1.000-1-1	Легированная сталь 316, 21-27-1	98	103	
6	Окно 1.000-1-1	Легированная сталь 316, 21-27-1	34	81	
7	Окно 1.000-1-1	Легированная сталь 316, 21-27-1	22	81	
8	Окно 1.000-1-1	Легированная сталь 316, 21-27-1	88	21	
9	Окно 1.000-1-1	Легированная сталь 316, 21-27-1	8	20	
10	Окно 1.000-1-1	Легированная сталь 316, 21-27-1	8	190	
11	Окно 1.000-1-1	Легированная сталь 316, 21-27-1	1	160	
Спецификация					
12	Лист	Л-1000	80	10,00	
13	Лист	Л-1000	80	10,00	

№	Обозначение	Наименование	Ед. изм.	Кол-во	Примечание
1	Окно 1.000-1-1	Легированная сталь 316, 21-27-1	131	280	
2	Окно 1.000-1-1	Легированная сталь 316, 21-27-1	144	158	
3	Окно 1.000-1-1	Легированная сталь 316, 21-27-1	44	271	
4	Окно 1.000-1-1	Легированная сталь 316, 21-27-1	200	80	
5	Окно 1.000-1-1	Легированная сталь 316, 21-27-1	98	103	
6	Окно 1.000-1-1	Легированная сталь 316, 21-27-1	34	81	
7	Окно 1.000-1-1	Легированная сталь 316, 21-27-1	22	81	
8	Окно 1.000-1-1	Легированная сталь 316, 21-27-1	88	21	
9	Окно 1.000-1-1	Легированная сталь 316, 21-27-1	8	20	
10	Окно 1.000-1-1	Легированная сталь 316, 21-27-1	8	190	
11	Окно 1.000-1-1	Легированная сталь 316, 21-27-1	1	160	

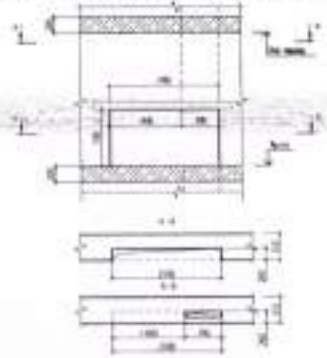
Итого				Сумма							
№	Обозначение	Наименование	Ед. изм.	Кол-во	Примечание	№	Обозначение	Наименование	Ед. изм.	Кол-во	Примечание
1	Окно 1.000-1-1	Легированная сталь 316, 21-27-1	131	280		1	Окно 1.000-1-1	Легированная сталь 316, 21-27-1	131	280	
2	Окно 1.000-1-1	Легированная сталь 316, 21-27-1	144	158		2	Окно 1.000-1-1	Легированная сталь 316, 21-27-1	144	158	
3	Окно 1.000-1-1	Легированная сталь 316, 21-27-1	44	271		3	Окно 1.000-1-1	Легированная сталь 316, 21-27-1	44	271	
4	Окно 1.000-1-1	Легированная сталь 316, 21-27-1	200	80		4	Окно 1.000-1-1	Легированная сталь 316, 21-27-1	200	80	
5	Окно 1.000-1-1	Легированная сталь 316, 21-27-1	98	103		5	Окно 1.000-1-1	Легированная сталь 316, 21-27-1	98	103	
6	Окно 1.000-1-1	Легированная сталь 316, 21-27-1	34	81		6	Окно 1.000-1-1	Легированная сталь 316, 21-27-1	34	81	
7	Окно 1.000-1-1	Легированная сталь 316, 21-27-1	22	81		7	Окно 1.000-1-1	Легированная сталь 316, 21-27-1	22	81	
8	Окно 1.000-1-1	Легированная сталь 316, 21-27-1	88	21		8	Окно 1.000-1-1	Легированная сталь 316, 21-27-1	88	21	
9	Окно 1.000-1-1	Легированная сталь 316, 21-27-1	8	20		9	Окно 1.000-1-1	Легированная сталь 316, 21-27-1	8	20	
10	Окно 1.000-1-1	Легированная сталь 316, 21-27-1	8	190		10	Окно 1.000-1-1	Легированная сталь 316, 21-27-1	8	190	
11	Окно 1.000-1-1	Легированная сталь 316, 21-27-1	1	160		11	Окно 1.000-1-1	Легированная сталь 316, 21-27-1	1	160	



ВЕДОМОСТЬ ПРОЕМОВ

№ п/п	Размер проема, мм	№ п/п	Размер проема, мм	№ п/п	Размер проема, мм
1	2000x2100	4	2000x2100	7	2000x2100
2	2000x2100	5	2000x2100	8	2000x2100
3	2000x2100	6	2000x2100	9	2000x2100
4	2000x2100	10	2000x2100	12	2000x2100
5	2000x2100	11	2000x2100		
6	2000x2100				
7	2000x2100				

СЕМА ПРОЕМА РАМКА '1' (карты для комбинированных стеновых панелей)



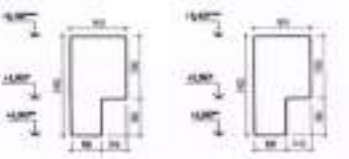
Варианты крепления

№ п/п	Тип проема	№ п/п	Тип проема
1	2000x2100	1	2000x2100
2	2000x2100	2	2000x2100
3	2000x2100	3	2000x2100
4	2000x2100	4	2000x2100
5	2000x2100	5	2000x2100
6	2000x2100	6	2000x2100
7	2000x2100	7	2000x2100
8	2000x2100	8	2000x2100
9	2000x2100	9	2000x2100
10	2000x2100	10	2000x2100
11	2000x2100	11	2000x2100
12	2000x2100	12	2000x2100

Спецификация на лист

№	Наименование	Количество	№ п/п	№ п/п	№ п/п
Двери, стеновые					
Варианты крепления					
1	Дверь 1.001.1	Параметры проема 2100x2100	1	1	1
2	Дверь 1.001.1	Параметры проема 2100x2100	2	2	2
3	Дверь 1.001.1	Параметры проема 2100x2100	3	3	3
4	Дверь 1.001.1	Параметры проема 2100x2100	4	4	4
5	Дверь 1.001.1	Параметры проема 2100x2100	5	5	5
6	Дверь 1.001.1	Параметры проема 2100x2100	6	6	6
7	Дверь 1.001.1	Параметры проема 2100x2100	7	7	7
8	Дверь 1.001.1	Параметры проема 2100x2100	8	8	8
9	Дверь 1.001.1	Параметры проема 2100x2100	9	9	9
10	Дверь 1.001.1	Параметры проема 2100x2100	10	10	10
11	Дверь 1.001.1	Параметры проема 2100x2100	11	11	11
Стеновые панели					
12	Лист 1.001.1	1100	12	12	12
13	Лист 1.001.1	1100	13	13	13

СЕМА ПРОЕМА РАМКА '1' СЕМА ПРОЕМА РАМКА '1'



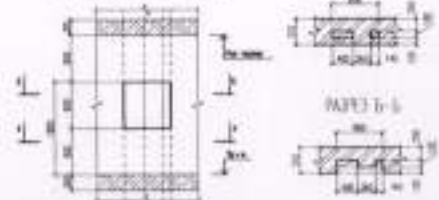
СЕМА ПРОЕМА РАМКА '1' (карты для комбинированных стеновых панелей)



РАЗРЕЗ НАСЧЕ СЕМ (3 ЭКСПЛУАТАЦИЯ (проект 9))

РАЗРЕЗ А-А

РАЗРЕЗ Б-Б



1. Ввод двери в проем по рис. 10.
2. Соединение двери с проемом по рис. 10.
3. Соединение двери с проемом по рис. 10.
4. Соединение двери с проемом по рис. 10.
5. Соединение двери с проемом по рис. 10.
6. Соединение двери с проемом по рис. 10.
7. Соединение двери с проемом по рис. 10.
8. Соединение двери с проемом по рис. 10.
9. Соединение двери с проемом по рис. 10.
10. Соединение двери с проемом по рис. 10.
11. Соединение двери с проемом по рис. 10.
12. Соединение двери с проемом по рис. 10.

СЭ-11-А			
№	Наименование	Количество	№ п/п
1	Лист 1.001.1	1100	1
2	Лист 1.001.1	1100	2